



易能官网



易能公众号



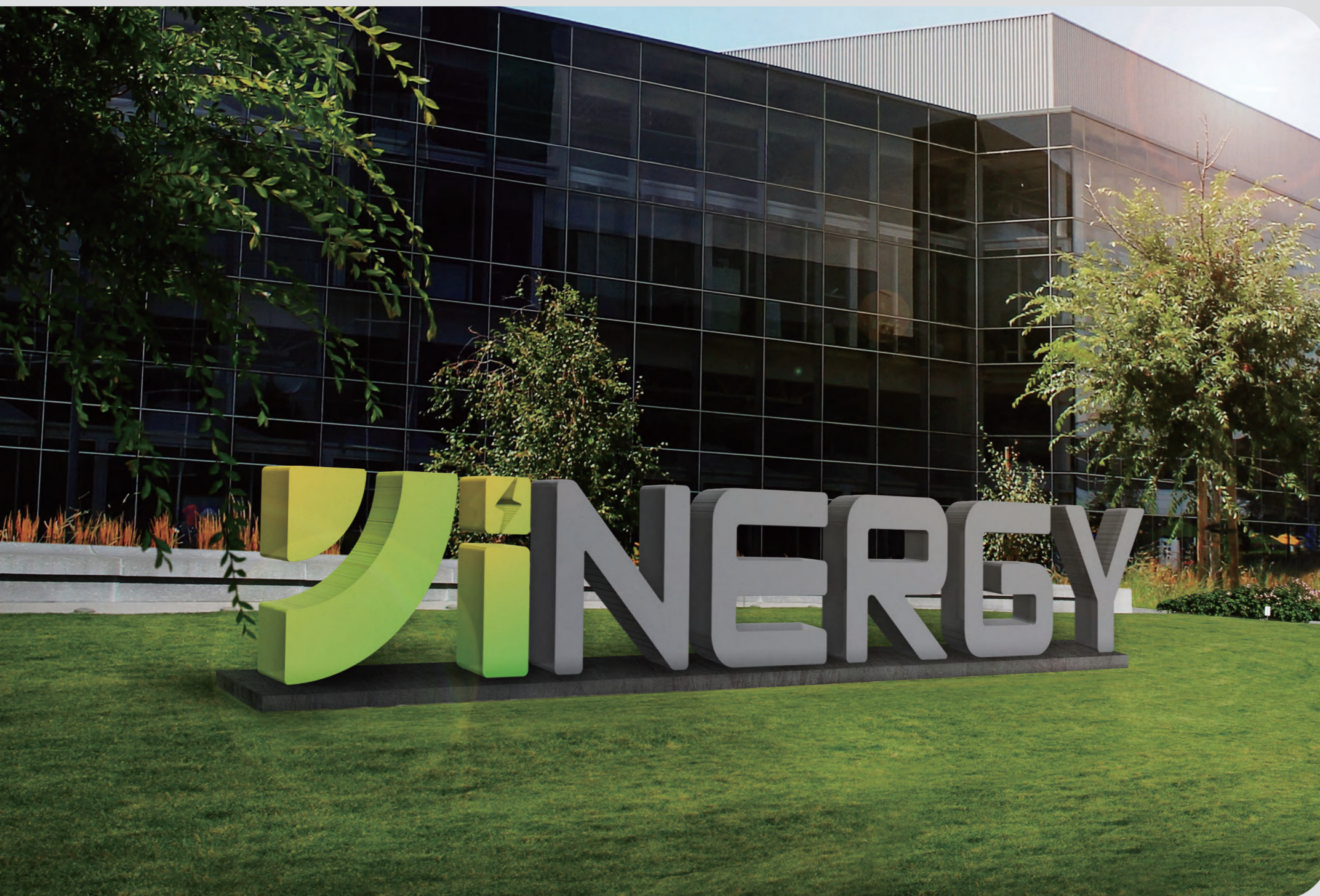
易能数字，成就你的绿色能源梦想

# 易能品牌文化

YINERGY BRAND CULTURE

## 成就你的绿色能源梦想

专注于分布式数字能源产品与解决方案



### 关于易能

易能数字是一家领先的创新数字能源技术公司，专注于分布式数字能源产品与解决方案。2024年7月获得普华资本领投的A轮融资。

易能数字融合电力电子和数字技术，依托世界一流的质量控制系统、强大的供应链以及完善的售后服务能力，秉持成就你的绿色能源梦想为使命，致力于成为领先的清洁能源解决方案提供者，不断拓展创新边界，为客户创造价值，推动能源革命，共筑更美好、更绿色的未来。



2022

成立



300+

员工数量



20+

国家认证



20+

覆盖国家



2

制造基地



2

研发基地

# 易能品牌文化

YINERGY BRAND CULTURE

## 公司定位

专注于分布式数字能源产品与解决方案

## 愿景

易能数字，成就你的绿色能源梦想

## 使命

致力于成为领先的清洁能源解决方案提供者

## 价值观

以客户为中心



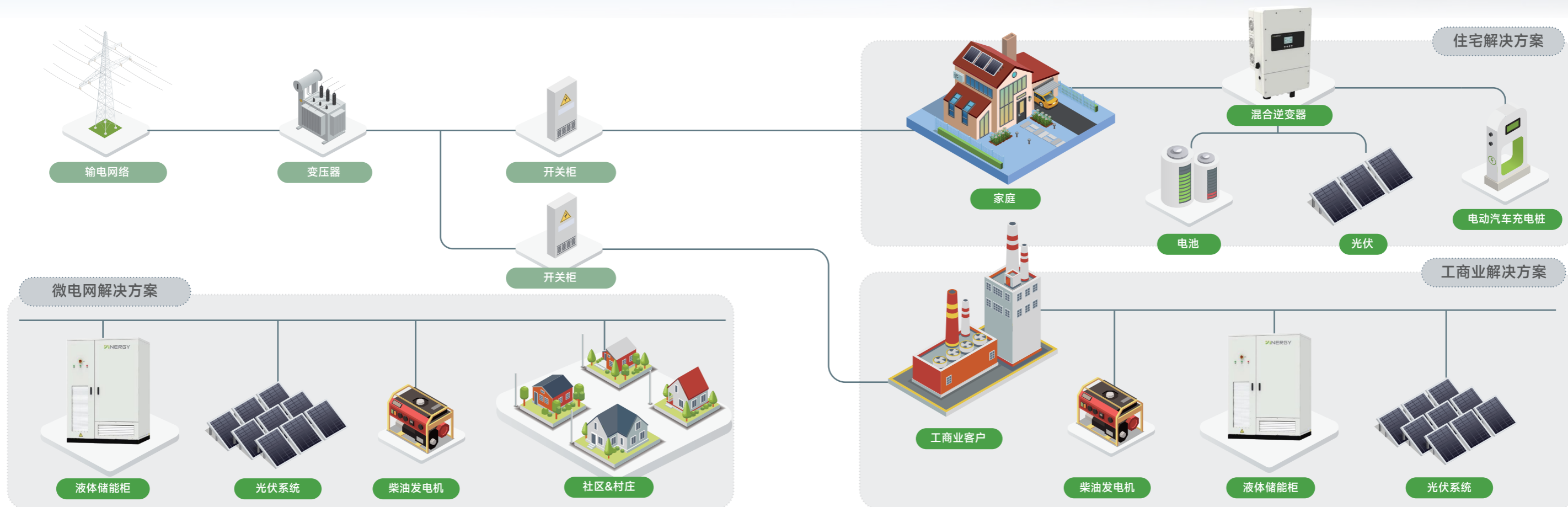
# iNERGY



易能数字的英文品牌名称从“能源”的英文单词“ENERGY”演化而来，与品牌的行业属性巧妙关联。

- Y** 是“易”的中文首字母，也是“YOUNG”的首字母，代表着品牌的年轻内涵和活力生机。
- I** 是创新“INNOVATE”的首字母，呼应企业“保持年轻，保持创新”的精神内核。
- N** 是“能”的中文首字母，也是“NEW”的首字母，代表着勇于创新 and 变革，与企业重视自主研发、求新求变的经营思路一脉相承。

# 专注于分布式数字能源产品与解决方案



# 住宅产品



**OG SERIES 离网太阳能逆变器**  
1.2kW / 3.6kW / 5kW / 6.5kW



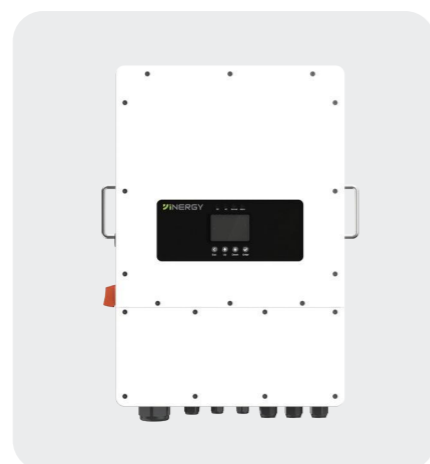
**ESS SERIES 便携式储能一体机**  
1000W / 2000Wh



**HI SERIES 混合逆变器**  
单相 3kW / 3.68kW / 4kW / 4.6kW / 5kW / 6kW  
三相 5kW / 6kW / 8kW / 10kW / 12kW



**HI SERIES 混合逆变器**  
单相 3kW / 5kW / 6kW / 8kW / 10kW / 12kW



**HI SERIES 混合逆变器**  
三相 5kW / 6kW / 8kW / 10kW / 12kW / 15kW



**SI SERIES 光伏串式逆变器**  
单相 3kW / 3.6kW / 4kW / 5kW / 6kW  
7kW / 8kW / 9kW / 10kW



**SI SERIES 光伏串式逆变器**  
三相 5kW / 6kW / 8kW / 10kW  
15kW / 20kW / 25kW

# 工商业产品



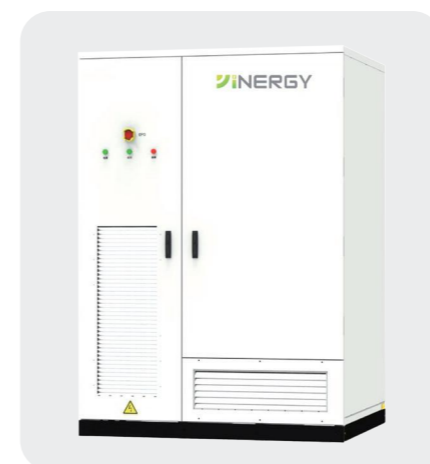
**SI SERIES 串式逆变器**  
三相 30kW / 36kW / 40kW / 50kW / 60kW



**SI SERIES 串式逆变器**  
三相 30kW / 36kW / 40kW / 50kW / 60kW



**SI SERIES 串式逆变器**  
三相 70kW / 75kW / 80kW / 90kW  
100kW / 110kW



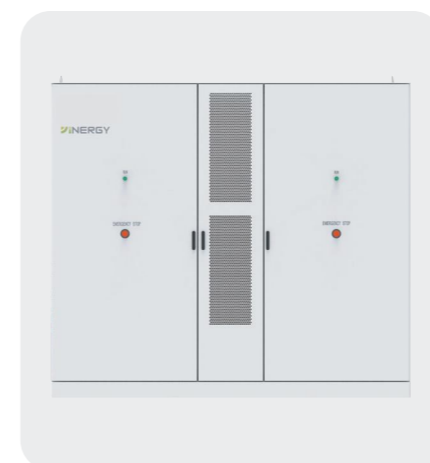
**AIO SERIES 光储一体储能柜**  
PV 100kW / 150kW / 200kW  
BESS 125kW / 261kWh



**PCS SERIES 光储一体变流器**  
500kW / 625kW



**PCS SERIES 光储一体变流器**  
1725kW



**DCES SERIES 直流侧储能柜**  
522kWh



**DCES SERIES 直流侧储能集装箱**  
3.344MWh / 5.015MWh

易能产品  
YINERGY PRODUCT

户用产品

YINERGY

# OG 系列



## 高兼容性

33%更高的峰值功率可为冰箱、空调和水泵等特殊应用场景提供更优的保护功能；

20~450VDC，更宽的电压范围，更高的发电效率更早启动，更晚停止。



## 高可靠性

内置变压器隔离，增强安全性，为用户提供额外保护；

内置强大优化器，有效驱动重型家庭负载，确保对苛刻设备具有可靠的性能（支持300%的过载功率）。



## 更方便

支持28A PV电流，适配210面板；  
160A最大充电电流，充电速度更快。



## 高经济性

光伏额定功率增加38%，在100%满载下，为电池充电提供额外能量；

光伏效率高达96.5%，确保最大能量转换并提高整体系统性能。

# 离网光伏逆变器

双输出 | 电网供电（可选）

1.2kW	3.6kW	5kW	6.5kW
-------	-------	-----	-------



规格	OG-1P1K2-T	OG-1P3K6-DT	OG-1P5K-DT-24	OG-1P5K-PDT	OG-1P6K5-DT
额定功率	1500 VA / 1200 W	4500 VA / 3600 W	6250 VA / 5000 W	6250 VA / 5000 W	8120 VA / 6500 W
光伏输入					
最大输入功率	1200 W	6500 W	9000 W	6500 W	9000 W
最大开路电压	125 VDC	500 VDC	500 VDC	500 VDC	500 VDC
MPPT工作电压范围	20 ~ 100 VDC	40 ~ 450 VDC	40 ~ 450 VDC	120 ~ 450 VDC	60 ~ 450 VDC
最大输入电流	14 A	18 A	27 A	18 A	28 A
电池规格					
电池类型	锂电池 / 铅酸电池 / AGM 电池 / 凝胶电池				
标称电池电压	12 V (1*12 V)	24 V (2*12 V)	24 V (2*12 V)	48 V (4*12 V)	
交流输入					
标称电压	208 / 220 / 230 / 240; L + N + PE				
电压范围	170 ~ 280 ±3 (UPS模式); 90 ~ 280 ±3 (正常模式)				
频率	50 / 60 Hz (自适应)				
交流输出					
额定功率	1500 VA / 1200 W	4500 VA / 3600 W	6250 VA / 5000 W	6250 VA / 5000 W	8120 VA / 6500 W
第二输出功率	1380 VA / 1200 W	2300 VA / 2300 W	4150 VA / 4150 W	4150 VA / 4150 W	4600 VA / 4600 W
浪涌功率	4000 VA	12000 VA	15000 VA	15000 VA	16000 VA
并联	/	/	/	9 台 (1P & 3P)	/
输出波形	纯正弦波				
额定电压	208 / 220 / 230 / 240 VAC				
电网电压范围	195 ~ 253 VAC				
额定频率	50 / 60 Hz				
频率范围	49 ~ 51 Hz ±0.1% / 59 ~ 61 Hz ±0.1%				
切换时间	10 ms UPS 模式 <15 ms Appliance 模式				
峰值效率 (PV到INV)	80.00%	95.00%	96.00%	/	96.50%
峰值效率 (电池到INV)	92.50%	93.00%	93.00%	/	93.50%
过载保护	10min@102%< Load ≤120% 1min@120%< Load ≤150% 10s@150%< Load ≤200% 200ms@Load >200%	1min@102%< Load ≤110% 10s@110%< Load ≤130% 3s@130%< Load ≤150% 200ms@Load >150%	1min@102%< Load ≤110% 10s@110%< Load ≤130% 3s@130%< Load ≤150% 200ms@Load >150%	1min@102%< Load ≤120% 10s@110%< Load ≤130% 3s@130%< Load ≤150% 200ms@Load >150%	10min@102%< Load ≤120% 1min@120%< Load ≤150% 10s@150%< Load ≤200% 5s@Load >200%
功率因数范围	-0.8~+0.8				
光伏充电及交流充电					
充电电压	FV MODE: 13.5 V settable:12 ~14.9 V CV MODE: 14.1 V settable:12~15 V	FV MODE: 27 V settable: 26.6~27.8 V CV MODE: 28.2 V settable: 28~29 V	FV MODE: 27 V settable: 26.6~27.8 V CV MODE: 28.2 V settable: 28~29 V	FV MODE: 54 V Settable: 53.2~55.6 V CV MODE: 56.4 V Settable: 56~58 V	
电池过压点	15 V	30.5 V	30.5 V	61V	
充电电流	2 ~ 60 A	2 ~ 100 A	2 ~ 160 A	2 ~ 80 A	2 ~ 120 A
最大交流充电电流	60 A	100 A	160 A	80 A	60 A
最大光伏充电电流	60 A	100 A	160 A	80 A	120 A
最大充电电流(PV+AC)	120 A	100 A	160 A	80 A	120 A
系统参数					
内置切换功能	是	是	是	是	是
内置功率增强器	是	是	是	是	是
尺寸, D × W × H (mm)	100 × 240 × 385 mm	117 × 283 × 423 mm	124 × 338 × 512 mm	124 × 338 × 512 mm	124 × 338 × 512 mm
净重(kg)	4.5 kg	7 kg	12 kg	12 kg	12 kg
通信接口	RS485 / RS232		RS485 / RS232 / USB / Dry Contact		
标准合规性					
安规认证	EN 62109-1:2010, EN 62109-2:2011, IEC 61683:1999				
环境					
防护等级	IP21				
工作温度范围	-10 °C ~ 50 °C				
储存温度	-15 °C ~ 60 °C				
湿度	5% ~ 95% (无凝露)				

易能产品  
YINERGY PRODUCT

户用产品

YINERGY

# ESS 系列



## 多重保护

铝合金外壳，防火、防爆、防碰撞；  
内置三层16维安全防护系统。



## 性能优势

配备314Ah大容量电池，循环寿命超过4000次；  
集成电池管理系统（BMS）和储能变流器（PCS），提高产品可靠性；  
支持公用事业/光伏/车辆一体化充电。<sup>①</sup>



## 应用场景

支持先使用后付费（PAYGO），实现灵活支付方式；<sup>②</sup>  
支持不间断电源（UPS），满足更多应用场景；  
即插即用，操作简便。

# 便携式储能一体机

ESS-2000



规格	ESS-2000
额定容量	1000 W / 2000 Wh
最大输入功率	550 W
最大开路电压	55 VDC
MPPT工作电压范围	12 ~ 55 VDC
最大输入电流	15 A
标称电压	6.4 V
电池类型	Lithium-LFP
标称容量	2009 Wh
循环寿命	10000 次循环
标称电压	208 / 220 / 230 / 240; L + N + PE
电压范围	90 ~ 280 ± 3 (正常模式)
频率	50 / 60 Hz (自适应)
额定容量	1000 W
浪涌功率	± 2000 VA
输出波形	纯正弦波
额定频率	50 / 60 Hz
频率范围	49 ~ 51 Hz ± 0.1% / 59 ~ 61 ± 0.1%
过载保护	> 1000 W
电池过压点	7.3 V
充电电流	1 - 160 A
最大交流充电电流	160 A
最大光伏充电电流	100 A
最大充电电流(PV+AC)	160 A
内置切换功能	是
内置功率增强器	是
尺寸, D × W × H (mm)	160 × 400 × 250 mm
净重(kg)	18.7 kg
通信接口	RS232
安规认证	EN 62109-1, EN 62109-2, EN IEC 62040-1, UN38.3
防护等级	IP21
工作温度范围	-10 °C ~ 50 °C
储存温度	-15 °C ~ 60 °C
湿度	5% ~ 95% (无凝露)

① 支持专业点烟器连接（可选）

② 非洲及部分特定区域

易能产品  
YINERGY PRODUCT

户用产品

YINERGY

# HI 系列



## 高兼容性

135A最大充电/放电电流；  
200% PV过载，最大110%交流输出；  
采用第三代半导体碳化硅；  
兼容主流电池。



## 高经济性

配备优化器，可提升20%发电功率；  
90V 低电压启动，延长运行时间；  
支持快速安装。



## 高安全性

AI驱动ed AFCI保护功能(可选)；  
<10ms UPS级切换时间；  
24小时WiFi监控。



## 更智能

兼容多个锂电池品牌及铅酸电池；  
智能负载管理，支持热泵和充电桩。

# 混合逆变器

单相 | 2MPPTs

3kW	3.68kW	4kW	4.6kW	5kW	6kW
-----	--------	-----	-------	-----	-----



规格	HI-1P3K-L-Y1	HI-1P3.68K-L-Y1	HI-1P4K-L-Y1	HI-1P4.6K-L-Y1	HI-1P5K-L-Y1	HI-1P6K-L-Y1
光伏输入						
最大光伏输入功率	4500 W	5500 W	6000 W	7000 W	7500 W	9000 W
最大输入电压	550 V					
额定输入电压	360 V					
启动电压	90 V / 90 V					
MPPT工作电压范围	90 V - 520 V					
最大输入电流	20 A					20 A + 20 A
最大短路电流	27 A					27 A + 27 A
MPPT数量	1	2	2	2	2	2
组串数/MPPT	1					
电池						
电池类型	锂电池/铅酸					
电池电压范围	40-60 V					
最大充电/放电电流	75 A	75 A	100 A	100 A	125 A	135 A
额定功率	3000 W	3680 W	4000 W	4600 W	5000 W	6000 W
通信接口	CAN, RS485					
适配电池品牌	Sunwoda, Pylontech, ACSUHO, CESC					
交流输入和输出（并网）						
额定输出功率	3000 W	3680 W	4000 W	4600 W	5000 W	6000 W
最大输出视在功率	3300 VA	4048 VA	4400 VA	5060 VA	5500 VA	6600 VA
最大输入视在功率	6000 VA	7300 VA	8000 VA	9200 VA	10000 VA	10000 VA
额定电网电压	L/N/PE, 220/230/240 V					
额定电网频率	50 Hz / 60 Hz					
最大输出电流	15 A	18.4 A <sup>②</sup>	20 A	23 A	25 A	30 A
最大输入电流	27.3 A	33.2 A	36.4 A	41.8 A	45.5 A	45.5 A
功率因数	-1(0.8超前到0.8滞后)					
总电流谐波畸变率	<3%					
备用输出（离网）						
额定输出功率	3000 W	3680 W	4000 W	4600 W	5000 W	6000 W
峰值输出视在功率，10s	6000 VA	7300 VA	8000 VA	9200 VA	10000 VA	10000 VA
切换时间	<10 ms					
额定电网电压	L/N/PE, 220/230/240 V					
额定电网频率	50 Hz / 60 Hz					
最大输出电流	13 A	16 A	17.4 A	20 A	21.7 A	26.1 A
总电压谐波畸变率	< 3%					
效率						
最大效率	98%					
欧洲效率	97.1%					
最大电池放电效率	94.7%					
标准合规性						
并网认证	G98/G99, EN50549-10, AS/NZS 4777.2:2020+AMD 1:2021+AMD 2:2024					
安规认证	IEC/EN 62109-1, IEC/EN 62109-2					
电磁兼容	IEC/EN 61000-6-1, IEC/EN 61000-6-3					
一般数据						
尺寸 (W × H × D)	461 × 482 × 208 mm					
重量	27 kg					
安装方式	壁挂式					
工作温度	-25 °C~ +60 °C (>45 °C 降额)					
工作湿度	0 ~ 95% (无凝露)					
防护等级	IP66					
最大工作海拔	4000 m (>2000 m 降额)					
冷却方式	自然对流					
噪音	<40 dB					
拓扑	无变压器式高频隔离电池方案					
显示	LED指示灯; 集成Wi-Fi/4G+APP					
信号输入和输出	DRM, 1 × DI, 3 × DO					
待机损耗	< 5 W					

易能产品  
YINERGY PRODUCT

户用产品



# HI 系列



## 高兼容性

支持100%三相不平衡输出；  
200% PV超配，高达110% AC过载输出；  
兼容超过8种电池品牌。



## 高可靠性

AI驱动的电弧保护功能(可选)；  
<10ms UPS级切换时间。



## 高便捷性

快接端口设计，减少40%安装时间；  
支持充电桩和柴发快速接入；  
最多支持10台并网。



## 高经济性

产品设计周期内累计多发1800度电；  
配备优化器时可提升20%发电量。

# 混合逆变器

三相 | 2MPPTs

- 5kW
- 6kW
- 8kW
- 10kW
- 12kW



规格	HI-3P5K-H-Y1	HI-3P6K-H-Y1	HI-3P8K-H-Y1	HI-3P10K-H-Y1	HI-3P12K-H-Y1
光伏输入					
最大光伏输入功率	10000 W	12000 W	16000 W	20000 W	24000 W
最大光伏可用功率	7500 W	9000 W	12000 W	15000 W	18000 W
最大输入电压	1000 V				
额定输入电压	650 V				
启动电压	110 V				
MPPT工作电压范围	180 V - 950 V				
最大输入电流	16 A	16 A	16 A	16 A + 28 A	16 A + 28 A
短路电流	20 A	20 A	20 A	20 A + 35 A	20 A + 35 A
MPPT数量	2				
组串数/MPPT	1	1	1	1 / 2	1 / 2
电池					
电池类型	锂电池/铅酸				
电池电压范围	170 V-600 V				
最大充电/放电电流	20 A + 20 A	20 A + 20 A	30 A + 30 A	30 A + 30 A	30 A + 30 A
额定功率	5000 W	6000 W	8000 W	10000 W	10000 W
通信接口	CAN, RS485				
适配电池品牌	Sunwoda, Pylontech, ACSUHO, CESC				
交流输入和 输出 (并网)					
额定输出功率	5000 W	6000 W	8000 W	10000 W	12000 W
最大输出视在功率	5500 VA	6600 VA	8800 VA	11000 VA	12000 VA
最大输入视在功率	12000 VA	12000 VA	16000 VA	16000 VA	16000 VA
额定电网电压	3L / N / PE, 380 V / 400 V				
额定电网频率	50 Hz / 60 Hz				
最大输出电流/每相	8.3 A	10 A	13.3 A	16.7 A	17.4 A
最大输入电流/每相	18.2 A	18.2 A	24.2 A	24.2 A	24.2 A
功率因数	~1(0.8超前到0.8滞后)				
总电流谐波畸变率	<3 %				
备用输出 (离网)					
额定输出功率	5000 W	6000 W	8000 W	10000 W	12000 W
峰值输出视在功率, 10s	10000 VA	12000 VA	16000 VA	16000 VA	16000 VA
切换时间	<10 ms				
额定电网电压	3L / N / PE, 380 V / 400V				
额定电网频率	50 Hz / 60 Hz				
最大输出电流/每相	8.3 A	10 A	13.3 A	16.7 A	17.4 A
总电压谐波畸变率	<3%				
效率					
最大效率	98.0%				
欧洲效率	97.3%				
最大电池放电效率	97.0%				
标准合规性					
并网认证	2016/631 EU (NC RfG), VDE-AR-N 4105/11.18, DIN VDE V 0124-100/06.20, Order no. 208:2018 Rev. 00, EN 50549-1/10, CEI 0-21:2022-03, CEI 0-21;V1:2022-11, CEI 0-21;V2:2024-01				
安规认证	IEC/EN 62109-1, IEC/EN 62109-2				
电磁兼容	IEC/EN 61000-6-1, IEC/EN 61000-6-3				
一般数据					
尺寸 (W x H x D)	514 x 496 x 205 mm				
重量	30 kg				
安装方式	壁挂式				
工作温度	-25 °C~ +60 °C (>45 °C 降额)				
工作湿度	0 ~ 95% (无凝露)				
防护等级	IP66				
最大工作海拔	4000 m				
冷却方式	自然冷却				
噪音	<40 dB				
拓扑	无变压器				
显示	LED 指示灯, APP				
信号输入和输出	DRM, 1×DI, 2×DO				
待机损耗	<15 W				

易能产品  
YINERGY PRODUCT

户用产品

YINERGY

# HI 系列



## 高性能

光伏超配比可达200%，交流输出最高可达110%；

离网峰值功率可达200%，持续60秒；

最大充电/放电电流为210A；

低启动电压80V，延长运行时间。



## 可靠保障

电池端子温度检测；

IP65防护等级；

交流和直流侧的II类电涌保护装置（SPD）；

可选的电弧故障断路器（AFCI）保护。



## 智能管理

智能负载管理；

单机并网切换时间小于4ms。



## 灵活适应性

最大支持10台并机，适用于并网和离网运行；<sup>①</sup>

具备发电机功能，满足多样化运行需求；

单组串最大电流28A，适配高功率组件。

# 混合逆变器

单相

- 3kW
- 5kW
- 6kW
- 8kW
- 10kW
- 12kW



规格	HI-1P3K-LV	HI-1P5K-LV	HI-1P6K-LV	HI-1P8K-LV	HI-1P10K-LV <sup>①</sup>	HI-1P12K-LV <sup>①</sup>
光伏输入						
最大光伏阵列功率	6000 W	10000 W	12000 W	16000 W	20000 W	24000 W
最大光伏输入功率	4800 W	8000 W	9600 W	12800 W	16000 W	19200 W
最大输入电压	510 V					
额定电压	360 V					
启动电压	80 V					
MPPT范围	90 V - 425 V					
最大输入电流	18 + 18 A			28 + 28 A		
最大短路电流	27 + 27 A			42 + 42 A		
MPPT数量/ 单个MPPT组串数量	2/1+1			2/2+2		
电池						
电池类型	铅酸/锂电					
额定电压	48V					
电压范围	40V-60V					
最大电流	75 A	120 A	135 A	190 A	200 A	210 A
交流输入和输出（电网侧）						
额定输出功率	3000 W	5000 W	6000 W	8000 W	10000 W	12000 W
最大输出视在功率	3300 VA	5500 VA	6600 VA	8800 VA	11000 VA	13200 VA
最大输入视在功率	3300 VA	5500 VA	6600 VA	8800 VA	11000 VA	13200 VA
额定电网类型	220/230Vac, L/N/PE, 50/45-55, 60/55-65Hz, 0.85Un-1.1Un					
最大输出电流	14.3 A	24 A	28.7 A	38.3 A	43.5 A	52.2 A
最大输入电流	15 A	31 A	35 A	44A	45.5A	54.6 A
功率因数	~1(-0.8超前...0.8滞后)					
总电流谐波畸变率	< 3%					
交流离网输出（带电池）						
额定输出功率	3000 W	5000 W	6000 W	8000 W	10000 W	12000 W
额定输出电压、频率	220 / 230 Vac, L / N / PE, 50 / 45 - 55, 60 / 55 - 65 Hz, 0.85 Un - 1.1 Un					
峰值功率（离网）	1.5倍额定功率，30分钟					
并网切换时间	< 4 ms					
效率						
峰值效率	96.00%					
MPPT效率	>99%					
界面						
通信接口	LED + LCD / CAN, RS485, CT, NTC, WiFi					
通用参数						
尺寸 (W x H x D)	411 × 631 × 236 mm			411 × 631 × 238 mm		
重量	28.6 kg			30 kg		
工作温度范围	-25 °C~ +60 °C (>45 °C 降额)					
储存温度	-25°C ~ +70°C					
允许的环境湿度	5 - 95% (冷凝)					
允许海拔高度	< 3000 m					
防护等级	IP65					
噪声	<45 dB					
拓扑	电池侧高频隔离					
浪涌保护等级	II型（直流），II型（交流）					
冷却方式	自然冷却			智能风冷		
保修期	5 年					
标准合规性						
并网认证	NRS 097-2-1, IEC61727, IEC62116, PEA, MEA					
安规认证	IEC62109-1/, IEC62109-2					
电磁兼容	IEC61000-6-1, IEC61000-6-3					

① 将于2025年Q3发布

易能产品  
YINERGY PRODUCT

户用产品

YINERGY

# HI 系列



## 高性能

光伏超配比可达200%，交流输出最高可达110%；

离网峰值功率可达200%，持续10秒；

最大充电/放电电流为290A；

低启动电压160V，延长运行时间。



## 可靠保障

电池端子温度检测；

IP65防护等级；

交流和直流侧的II类电涌保护装置（SPD）；

可选的电弧故障断路器（AFCI）保护。



## 智能管理

智能负载管理；

单机并网切换时间小于6ms。



## 灵活适应性

最大支持10台并机，适用于并网和离网运行；

单组串最大电流30A，适配高功率组件。

# 混合逆变器

三相

5kW	6kW	8kW	10kW	12kW	15kW
-----	-----	-----	------	------	------



规格	HI-3P5K-LV	HI-3P6K-LV	HI-3P8K-LV	HI-3P10K-LV	HI-3P12K-LV	HI-3P15K-LV <sup>①</sup>
光伏输入						
最大光伏输入功率	10000 W	12000 W	16000 W	20000 W	24000 W	30000 W
最大光伏可用功率	8000 W	9600 W	12800 W	16000 W	19200 W	24000 W
最大输入电压	800 V					
额定输入电压	550 V					
启动电压	160 V					
MPPT工作电压范围	200 - 700 V					
最大输入电流	17 A + 17 A			30 A + 30 A		
短路电流	20 A + 20 A			36 A + 36 A		
MPPT数量	2					
组串数/MPPT	1 + 1			2 + 2		
交流输入/输出						
定交流输入/输出功率	5000 W	6000 W	8000 W	10000 W	12000 W	15000 W
最大输出视在功率	5500 VA	6600 VA	8800 VA	11000 VA	13200 VA	16500 VA
额定输入电流	7.6 A	9.1 A	12.1 A	15.2 A	18.2 A	22.8 A
额定输出电流	7.2 A	8.7 A	11.6 A	14.5 A	17.4 A	21.8 A
最大输入电流	8.4 A	10 A	13.4 A	16.7 A	20 A	25 A
最大输出电流	8 A	9.6 A	12.8 A	15.9 A	19.2 A	24 A
最大连续交流直通电流	30 A (电网端到负载端)			50 A (电网端到负载端)		
峰值功率（离网）10秒	10000 W	12000 W	16000 W	20000 W	24000 W	24000 W
功率因数	0.8 超前... 0.8 滞后					
额定电网类型	220 / 380 V, 230 / 400 V, 0.85 Un - 1.1 Un					
额定电网频率	50 Hz / 45 Hz ~ 55 Hz, 60 Hz / 55 Hz ~ 65 Hz					
额定电网电压	3L + N + PE					
切换时间	< 6 ms					
总电流谐波畸变率	< 3% (额定功率)					
直流注入电流	< 0.5% In					
电池						
电池类型	铅酸/锂电					
额定电压	40 - 60 V					
最大充电/放电电流	120 A	150 A	200 A	220 A	250 A	290 A
铅酸电池的充电方式	三阶段曲线					
锂离子电池的充电方式	BMS的自适应					
通信协议	CAN, RS485					
效率						
最大效率	97.60%					
欧洲效率	96.50%					
最大电池放电效率	> 99%					
界面						
通信接口	RS485 / RS232 / CAN					
监视模式	WIFI					
一般数据						
工作温度	-25 °C~ +60 °C (>45 °C 降额)					
工作湿度	5 ~ 95% (无凝露)					
允许海拔高度	< 3000 m					
噪音	≤ 55 dB					
防护等级	IP65					
拓扑	非隔离式					
过电压类别	OVC II (DC), OVC III (AC)					
浪涌保护等级	TYPE II (DC), TYPE II (AC)					
尺寸 (W × H × D)	422 × 658 × 254 mm (不包括连接器和支架)					
重量	≤ 45 kg					
冷却方式	智能风冷					
保修期	5 年					
并网法规	IEC61727, IEC62116, EN50549-1/-10					
安规	EN 62109-1, EN 62109-2, EMC, IEC / EN 61000-3/-6					
EMC标准	IEC / EN 61000-6-1/2					

① 将于2025年Q3发布

易能产品  
YINERGY PRODUCT

工商业产品

YINERGY

# SI 系列



## 用户友好

24小时监控和维护 (可选);  
易于安装和设置。



## 高可靠性

内置交流/直流III型SPDIII (可选);  
AI驱动的电涌保护功能 (可选);  
IP66防护等级。

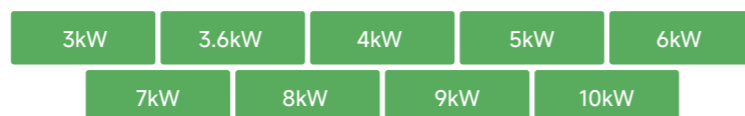


## 智能运维

智能IV曲线扫描;  
支持多种监控方式;  
RS485/WiFi/有线以太网/GPRS (可选);  
内置输出功率控制;  
通过简单操作实现远程固件升级。

# 光伏组串逆变器

单相



规格	SI-1P3K-Y1	SI-1P3K6-Y1	SI-1P4K-Y1	SI-1P5K-Y1	SI-1P6K-Y1	SI-1P7K-Y1	SI-1P8K-Y1	SI-1P9K-Y1	SI-1P10K-Y1
光伏输入									
最大直流功率	4500 W	5400 W	6000 W	7000 W	8400 W	9800 W	11200 W	12600 W	14000 W
最大直流电压	600 V								
MPPT电压范围	70 - 550 V								
MPPT全功率电压范围	110 - 550 V	130 - 550 V	145 - 550 V	180 - 550 V	220 - 550 V	220 - 550 V	220 - 550 V	220 - 550 V	220 - 550 V
额定输入电压	360 V								
启动电压	70 V								
最大输入电流	14 A + 14 A			14 A + 26 A			26 A + 26 A		
短路电流	18 A + 18 A			18 A + 35 A			35 A + 35 A		
MPPT路数/PV组串数	2 / 2			2 / 3			2 / 4		
连接器类型	MC4								
交流输出									
最大输出功率	3300 VA	3960 VA	4400 VA	5500 VA	6600 VA	7700 VA	8800 VA	9900 VA	11000 VA
额定输出功率	3000 W	3600 W	4000 W	5000 W	6000 W	7000 W	8000 W	9000 W	10000 W
最大输出电流	15 A	17.5 A	20 A	24 A	28.7 A	33.6 A	38.3 A	45 A	50 A
额定输出电压	L / N / PE, 220 Vac, 230 Vac, 240 Vac								
电网电压范围	180 Vac - 276 Vac (根据当地法规)								
额定输出频率	50 / 60 Hz								
电网频率范围	45 - 55 Hz / 54 - 66 Hz (根据当地法规)								
输出功率因数	~1 (0.8超前... 0.8滞后)								
总电流谐波畸变率	< 3%								
效率									
最大效率	98.20%	98.20%	98.20%	98.20%	98.20%	98.20%	98.20%	98.32%	98.40%
欧洲效率	97.80%	97.82%	97.85%	97.90%	97.92%	97.95%	98.00%	98.00%	98.10%
保护									
光伏反极性保护	是								
光伏绝缘电阻检测	是								
交流短路保护	是								
交流过流保护	是								
交流过电压保护	是								
防孤岛保护	是								
漏电流监测	是								
过温保护	是								
集成直流开关	是								
浪涌保护	集成 (III型)								
智能IV曲线扫描	是								
电弧故障断路器	可选								
一般数据									
尺寸 (W × H × D)	358 × 360 × 142 mm			370 × 510 × 192 mm			370 × 535 × 192 mm		
重量	10 kg			17 kg			18 kg		
防护等级	IP66								
外壳材料	铝								
环境温度范围	-25 °C - +60 °C								
湿度范围	0 - 100%								
拓扑	无变压器								
通信接口	RS485 / WiFi / Wire Ethernet / GPRS (可选)								
冷却方式	自然冷却						智能风冷		
噪音	< 28 db						< 40 db		
夜间损耗	< 1 W								
海拔	4000 m								
认证和标准									
电磁兼容	EN/IEC 61000-6-2, EN/IEC 61000-6-3, EN61000-3-2, EN61000-3-3, EN61000-3-11, EN61000-3-12								
安规认证	IEC 60068, UL1741, EN62109								
并网认证	IEEE1547, CSA C22, EN50549, VDE4105, VDE0126, RD1699, ABNT NBR16149 & 16150, AS4777.2, NB/T32004, G98/G99, IEC61727								

易能产品  
YINERGY PRODUCT

户用产品



# SI 系列



## 高效率性

- 最高效率可达98.7%;
- 最大150%PV超配, 110% AC过载输出;
- 低启动电压和宽电压范围;
- 2路MPPT, 采用智能MPPT算法。



## 高可靠性

- IP66防护;
- AI驱动ed的AFCI保护功能 (可选);
- 多层保护;
- 内置III型SPD;
- 铝合金一体外壳。

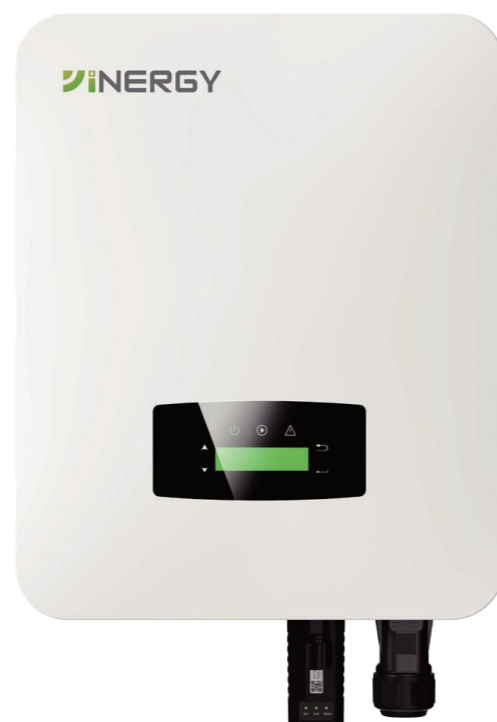


## 智能运维

- 智能IV曲线扫描;
- 支持多种监控方式 (可选:Wi-Fi/LAN/GPRS);
- 内置输出功率控制功能;
- 通过简单操作实现远程固件升级。

# 光伏组串逆变器

三相



规格	SI-3P5K-Y1	SI-3P6K-Y1	SI-3P8K-Y1	SI-3P10K-Y1	SI-3P15K-Y1	SI-3P20K-Y1	SI-3P25K-Y1
光伏输入数据							
最大直流功率	7500 W	9000 W	12000 W	15000 W	22500 W	30000 W	37500 W
最大直流电压	1100 V						
MPPT电压范围	150 - 1000 V						
MPPT全功率电压范围	200 - 850 V	300 - 850 V		500 - 850 V			
额定输入电压	620 V						
启动电压	150 V						
最大输入电流	15 A + 15 A			20 A + 30 A		32 A + 32 A	
短路电流	25 A + 25 A			30 A + 48 A		48 A + 48 A	
MPPT路数/PV组串数	2 / 2			2 / 3		2 / 4	
连接器类型	MC4						
交流输出数据							
最大输出功率	5500 VA	6600 VA	8800 VA	11000 VA	16500 VA	22000 VA	27500 VA
额定输出功率	5000 W	6000 W	8000 W	10000 W	15000 W	20000 W	25000 W
最大输出电流	8.5 A	10.5 A	13.5 A	13.5 A	27 A	32 A	40 A
额定输出电压	3P + N + PE / 3P + PE 230 / 400 Vac						
电网电压范围	260 Vac - 519 Vac (根据当地法规)						
额定输出频率	50 / 60 Hz						
电网频率范围	45 - 55 Hz / 55 - 65 Hz (根据当地法规)						
输出功率因数	~1 (0.8超前... 0.8滞后)						
总电流谐波畸变率	< 3%						
效率							
最大效率	98.30%		98.70%	98.70%	98.75%	98.75%	
欧洲效率	98.00%	98.05%		98.23%	98.23%	98.35%	98.35%
Protection							
光伏反极性保护	是						
光伏绝缘电阻检测	是						
交流短路保护	是						
交流过流保护	是						
交流过电压保护	是						
防孤岛保护	是						
漏电流监测	是						
过温保护	是						
集成直流开关	是						
浪涌保护	综合型 (II型)						
智能IV曲线扫描	是						
电弧故障断路器	可选						
一般数据							
尺寸 (W × H × D)	370×510×167 mm	370× 510×192 mm		370×535×192 mm			
重量	16 kg			17 kg	19 kg		
防护等级	IP66						
外壳材料	铝						
环境温度范围	-25 °C - +60 °C						
湿度范围	0 - 100%						
拓扑	无变压器						
通信接口	RS485 / WiFi / Wire Ethernet / GPRS (可选)						
冷却方式	智能风机冷却						
噪音	< 30 db			< 40 db		< 51 db	
夜间损耗	< 1 W						
海拔	≤ 4000 m						
认证和标准							
电磁兼容	EN/IEC 61000-6-2, EN/IEC 61000-6-3, EN61000-3-2, EN61000-3-3, EN61000-3-11, EN61000-3-12						
安规认证	IEC 60068, UL1741, EN62109						
并网认证	IEEE1547, CSA C22, EN50549, VDE4105, VDE0126, RD1699, ABNT NBR16149 & 16150, AS4777.2, NB/T32004, G98/G99, IEC61727						

易能产品  
YINERGY PRODUCT

工商业产品

YINERGY

# SI 系列



## 高效率性

最高效率可达99%；  
最大组串电流20A，匹配210面板；  
低启动电压，宽光伏电压范围，发电量更大。



## 高可靠性

内置直流/交流II型SPD保护；  
AI驱动AFCI保护功能，避免火灾风险；  
IP66防护，不惧恶劣环境。



## 智能运维

智能IV曲线扫描，快速准确调试；  
支持多种监控方式；  
APP智能运维，实时动态更新。

# 光伏组串逆变器

三相 | 4 MPPTs

- 30kW
- 36kW
- 40kW
- 50kW
- 60kW



规格	SI-3P30K-Y1	SI-3P36K-Y1	SI-3P40K-Y1	SI-3P50K-Y1	SI-3P60K-Y1
光伏输入数据					
最大直流功率	45000 W	45000 W	60000 W	75000 W	90000 W
最大直流电压	1100 V				
MPPT电压范围	200 - 1000 V				
MPPT全功率电压范围	500 - 850 V				
额定输入电压	620 V				
启动电压	200 V				
最大输入电流	38 A × 2		40 A × 3		38 A × 4
短路电流	48 A × 2		48 A × 3		48 A × 4
MPPT路数/PV组串数	2 / 5		3 / 7		4 / 8
连接器类型	MC4				
交流输出数据					
最大输出功率	33000 VA	39600 VA	44000 VA	55000 VA	66000 VA
额定输出功率	30000 W	36000 W	40000 W	50000 W	60000 W
最大输出电流	48 A	60 A	65 A	80 A	96 A
额定输出电压	3P + N + PE / 3P + PE 230 / 400 Vac				
电网电压范围	260 Vac - 519 Vac (根据当地法规)				
额定输出频率	50 / 60 Hz				
电网频率范围	45 - 55 Hz / 55 - 65 Hz (根据当地法规)				
输出功率因数	~1 (0.8超前... 0.8滞后)				
总电流谐波畸变率	< 3%				
效率					
最大效率	98.50%	98.65%	98.65%	98.80%	99.00%
欧洲效率	98.10%	98.20%	98.25%	98.45%	98.50%
保护					
光伏反极性保护	是				
光伏绝缘电阻检测	是				
交流短路保护	是				
交流过流保护	是				
交流过电压保护	是				
防孤岛保护	是				
漏电流监测	是				
过温保护	是				
集成直流开关	是				
浪涌保护	集成型 (II型)				
智能IV曲线扫描	是				
电弧故障断路器	可选				
一般数据					
尺寸 (W × H × D)	450 × 485 × 210 mm		710 × 470 × 236 mm		
重量	26 kg		44 kg	51 kg	
防护等级	IP66				
外壳材料	铝				
环境温度范围	-25 °C - +60 °C				
湿度范围	0 - 100%				
拓扑	无变压器				
通信接口	RS485 / WiFi / Wire Ethernet / GPRS (optional)				
冷却方式	智能风机冷却				
噪音	< 51 db		< 55 db		
夜间损耗	< 1 W				
海拔	≤ 4000 m				
认证和标准					
电磁兼容	EN/IEC 61000-6-2, EN/IEC 61000-6-3, EN61000-3-2, EN61000-3-3, EN61000-3-11, EN61000-3-12				
安规认证	IEC 60068, UL1741, EN62109				
并网认证	IEEE1547, CSA C22, EN50549, VDE4105, VDE0126, RD1699, ABNT NBR16149 & 16150, AS4777.2, NB/T32004, G98/G99, IEC61727				

易能产品  
YINERGY PRODUCT

工商业产品



# SI 系列



## 高效率性

最高效率可达99%；  
最大6路MPPT设计，采用智能MPPT算法，降低失配率  
低启动电压，宽电压范围，提升发电量。



## 高可靠性

内置直流/交流II型SPD保护；  
AI驱动AFCI保护功能，避免火灾风险；  
IP66冷却风扇，支持恶劣环境长时运行。



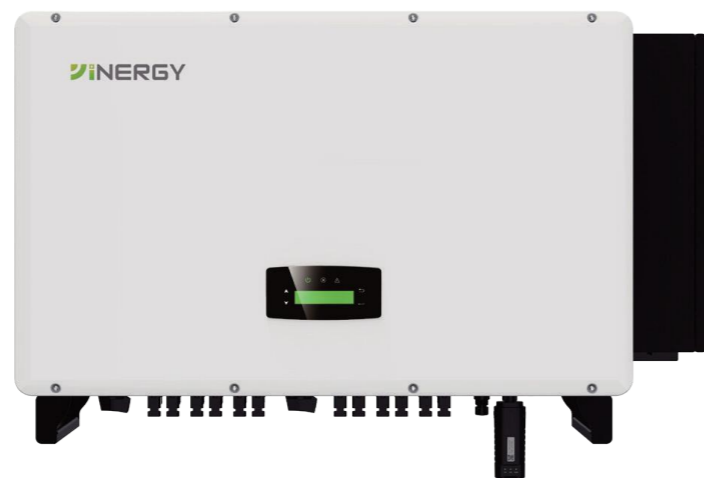
## 智能运维

智能IV曲线扫描，快速准确调试；  
支持多种监控方式；  
支持多种监控方式。

# 光伏组串逆变器

三相 | 6 MPPTs

70kW	75kW	80kW
90kW	100kW	110kW



规格	SI-3P30K-Y1	SI-3P36K-Y1	SI-3P40K-Y1	SI-3P50K-Y1	SI-3P60K-Y1	SI-3P60K-Y1
光伏输入数量						
最大直流功率	105000 W	112500 W	120000 W	135000 W	150000 W	165000 W
最大直流电压	1100 V					
MPPT电压范围	200 - 1000 V					
MPPT全功率电压范围	500 - 850 V					
额定输入电压	620 V					
启动电压	200 V					
最大输入电流	38 A × 6					
短路电流	48 A × 6					
MPPT路数/PV组串数	6 / 12					
连接器类型	MC4					
交流输出数据						
最大输出功率	77000 VA	82500 VA	88000 VA	99000 VA	110000 VA	110000 VA
额定输出功率	70000 W	75000 W	80000 W	90000 W	100000 W	110000 W
最大输出电流	111 A	120 A	127 A	143 A	158 A	158 A
额定输出电压	3P + N + PE / 3P + PE 230 / 400 Vac					
电网电压范围	260 Vac - 519 Vac (根据当地法规)					
额定输出频率	50 / 60 Hz					
电网频率范围	45 - 55 Hz / 55 - 65 Hz (根据当地法规)					
输出功率因数	~1 (0.8超前... 0.8滞后)					
总电流谐波畸变率	< 3%					
效率						
最大效率	98.70%					
欧洲效率	98.30%			98.40%		
Protection						
光伏反极性保护	是					
光伏绝缘电阻检测	是					
交流短路保护	是					
交流过流保护	是					
交流过电压保护	是					
防孤岛保护	是					
漏电流监测	是					
过温保护	是					
集成直流开关	是					
浪涌保护	集成型 (II型)					
智能IV曲线扫描	是					
电弧故障断路器	可选					
一般数据						
尺寸 (W × H × D)	979 × 610 × 310 mm					
重量	72 kg			76 kg		
防护等级	IP66					
外壳材料	铝					
环境温度范围	-25 °C - +60 °C					
湿度范围	0 - 100%					
拓扑	无变压器					
通信接口	RS485 / WiFi / Wire Ethernet / GPRS (可选)					
冷却方式	智能风冷					
噪音	< 55 db			< 60 db		
夜间损耗	< 1 W					
海拔	≤ 4000 m					
认证和标准						
电磁兼容	EN/IEC 61000-6-2, EN/IEC 61000-6-3, EN61000-3-2, EN61000-3-3, EN61000-3-11, EN61000-3-12					
安规认证	IEC 60068, UL1741, EN62109					
并网认证	IEEE1547, CSA C22, EN50549, VDE4105, VDE0126, RD1699, ABNT NBR16149 & 16150, AS4777.2, NB/T32004, G98/G99, IEC61727					

易能产品  
YINERGY PRODUCT

工商业产品

YINERGY

# PCS 系列



## 极致性能

超高效，效率达98.7%；  
智能谐波补偿算法，谐波含量最低可达1.5%；  
先进的热管散热技术，支持在50°C环境温度下长期运行。



## 安全可靠

24小时实时绝缘阻抗检测，提升能源存储系统（ESS）安全性；  
支持最多20台并行机器；  
先进的阻抗重塑算法，适用于强弱电网环境。



## 操作简便 维护方便

超快速 OTA 升级，耗时不到 15秒；  
多种通信模式，支持RS485、CAN和以太网；  
微秒级故障记录波形，便于快速定位问题。

# 储能变流器

模块化设计

100kW



规格	PCS-100KM-L-Y1
	<b>交流参数</b>
额定交流功率	100 kW
接线方式	三相三线
交流过载能力	110 kW
	<b>并网运行模式</b>
额定电网电压	400 Vac (-15%~+15%)
额定电网频率	50 Hz
功率因数	0.99 (-1~+1)
总电流谐波畸变率	≤ 3%
	<b>离网运行模式</b>
输出额定电压	400 Vac
输出额定频率	50 Hz
	<b>直流参数</b>
最大直流功率	110kW
直流电压范围	620~900 V
直流最大电流	178 A
直流接入路数	1
直流预充电路	具备
最大效率	98.70%
	<b>系统参数</b>
尺寸 (W × H × D)	500 × 220 × 725 mm
重量	58 kg
噪声	<70 dB
防护等级	IP20
允许环境温度	-30°C~+60°C (>45°C 降额)
冷却方式	风冷
允许相对湿度	0~95% (无冷凝)
允许海拔高度	4000 m (>2000 m 降额)
符合标准	GB/T 34120-2017, GB/T 34133-2017
	<b>显示和通讯</b>
显示	LED
通讯协议	RS485, Ethernet, CAN 2.0
通讯接口	RTU /Modbus TCP
BMS接入	支持
	<b>设备保护</b>
具备功能	电池防反接, 直流过流保护, 交流过流保护, 交流过压保护 浪涌保护, 电网监测, 故障自诊断

易能产品  
YINERGY PRODUCT

工商业产品

YINERGY

# AIO 系列



## 系统集成与全维度控制

集成了液冷电池、PCS、能源管理、配电、环境控制、消防保护及监控通信功能于一体，实现对控制系统运行状态的多维度监控。



## 灵活扩展与高级保护

卓越防护：IP55防护等级，无惧恶劣户外天气；

智能温控：配备液冷系统，确保电池温度均匀，延长使用寿命并提升能源效率；

精密监测：实时泄漏检测最大限度地减少维护需求。



## 智能管理与高效维护

智能监控：支持本地屏幕或云平台管理，涵盖运行状态监控、策略配置及远程固件更新功能；

实时警报：智能平衡策略，提前预警以确保系统安全。



## 优化设计与空间效率

集成式空调：门体嵌入式设计，节省空间，防水效果良好；

专利机柜设计：优化冷却风道，防沙防尘防雨，前后门设计便于维护，支持多系统并行排列，节省占地空间。

# 光储一体储能柜

智能液体冷却

261kW



规格
电池额定容量
电池额定电压
电池电压范围
电池类型
电池单元容量
电池容量
最大充/放电功率
最大充/放电电流

光伏参数
额定功率
光伏电压范围
光伏最大电流
MPPT数量

交流参数
额定交流功率
额定交流电流
额定交流电压
额定交流频率
总电流谐波畸变率
功率因数
总电压谐波畸变率

通用参数
防护等级
保护
隔离模式
关机自放电
显示
相对湿度
噪音
环境温度
冷却模式
海拔
通信接口
尺寸 (W* D* H)
重量 (约)
安规认证

AIO-125K261-L-Y3
电池参数
261 kWh
832 V
728 ~ 936 V
LFP
1P*52S*5S
314 Ah
0.5 P
157 A

光伏参数
100/150/200kW
250~500 V(MPPT)
160A*2
2

交流参数
125 kw
180 A
400 V, 3W+N+PE
50/60 Hz
<3 (额定功率)
-1 超前 ~ +1 滞后
<3% (线性负载)

通用参数
IP55
层级
隔离变压器
<0.1% 额定功率 (无变压器)
LCD
0 ~ 95% (无冷凝)
<78 dB
-25 °C to +60 °C (额外降额 45 °C)
液冷式
3000 m(> 2000 m 降额)
CAN / 以太网 /485
1600 × 1350 × 2300 mm
3330 kg
UN 38.3, IEC 61000, IEC 62477, IEC 62109, IEC 62619, IEC 50549

易能产品  
YINERGY PRODUCT

工商业产品

YINERGY

# PCS 系列

采用先进的数字控制技术，搭载自主研发的Lotus-PCS微电网管理系统，该系统通过优化控制性能、提升系统可靠性，满足多样化的应用场景需求。



## 电网合规性与弹性

电网调度可控，具备一次频率/电压调节功能；  
黑启动能力用于紧急恢复。



## 灵活部署

室内/室外机柜选项，实现灵活安装；  
模块化机架设计，支持灵活配置、轻松扩展及便捷维护。



## 高效电力转换

三层功率模块拓扑结构，具备业界领先的转换效率 (>98%)。



## 智能本地控制

内置人机界面，支持实时监控、能源策略定制及远程固件更新。

# 光储一体变流器

500 kW

625 kW



规格	PCS-500KM-L-Y1	MPCS-625KM-L-Y1
直流侧参数		
工作电压范围	580 ~ 1000 V	
最大直流电流	200 A * 4	200 A * 5
支持的电池类型	锂离子/阀控式铅酸蓄电池	
运行模式	恒流源、恒功率源、交流电压源、直流电压源	
交流侧参数（并网状态）		
额定/最大交流功率	500 / 550 kW	625 / 687 kW
额定交流电流	180 A * 4	180 A * 5
额定交流电压	400 V, 3L+PE / 3L+N+PE	
额定交流频率	50 / 60 Hz ± 5 Hz	
总电流谐波畸变率	<3% (额定功率)	
功率因数	-1 超前 ~ +1 滞后	
交流侧参数（离网模式）		
额定交流功率	400 V	
额定交流频率	50 / 60 Hz	
总电压谐波畸变率	<3% (线性负载)	
过载能力	110% 持续 / 120% 1分钟	
通用参数		
防护等级	IP55	
保护	层级	
隔离模式	变压器（可选）	
关机自放电	<0.1% 额定功率（无变压器）	
显示	LCD	
相对湿度	0 ~ 95% (无冷凝)	
噪音	<78 dB	
环境温度	-25 °C to +60 °C (> 45 °C 降额)	
冷却模式	风冷	
海拔	3000 m (> 2000 m 降额)	
通信接口	CAN / 以太网 / 485	
尺寸 (W* D* H)	1350 × 1000 × 2300 mm	
重量 (约)	2350 kg	2700 kg

易能产品  
YINERGY PRODUCT

工商业产品

YINERGY

# PCS 系列



## 灵活配置

模块化设计，最多可容纳8个模块；  
直接连接690伏交流电；  
功率范围：215kW至1.72MW。



## 高效能与稳定性

最高效率可达98.5%，@直流1070V；  
多串联技术，提升电池安全性和性能。



## 广泛使用

削峰移荷自动运行策略；  
户外NEMA3R机柜。



## 安全与兼容性

快速响应时间小于20ms；  
内置网格支撑功能；  
全球电网认证与上市。

# 光储一体变流器

1725 kW



规格	PCS-1725KM-M-Y1
<b>直流侧参数</b>	
最大直流功率	1898 kW
直流电压范围 (满负荷)	1000 ~ 1500 V
满载电压范围	1070 ~ 1500 V
直属分支机构数量	8
模块数量	8
每回路最大直流电流	208 A
电压调节精度	≤ ±1%
<b>交流侧参数</b>	
标称交流电源	1725 kVA
交流连接	3P3W
过载能力	1898 kVA
交流电压	690 V (-15%-10%)
交流频率	50 / 60 Hz ± 5 Hz
总电流谐波畸变率	<3%
功率因数	-0.9 ~ +0.9
<b>系统参数</b>	
峰值效率 (带辅助电源)	98.5%
尺寸 (W * D * H)	2200 × 1300 × 2160 mm
重量 (约)	≈ 2200 kg
噪音	<75 dB
防护等级	IP54
工作温度	-20 °C to +60 °C (> 45 °C 降额)
冷却方式	风冷
工作湿度	0 ~ 95% (无冷凝)
海拔	3000 m (> 3000 m 降额)
通信接口	RS 485 / 以太网 / CAN
协议	Modbus TCP/RTU, IEC104, IEC61850
认证	EN50549-2, VDE4110, VDE4120, G99, IEC62477/61000/62109

易能产品  
YINERGY PRODUCT

工商业产品



# DCES 系列



## 集群级管理架构

采用“一集群一控制”拓扑结构，显著提升系统效率。



## 大容量电池单元解决方案

314Ah电池组提供522千瓦时电量。提升性价比与卓越功率密度。



## 广泛的适用场景

容量为500千瓦时至2.08兆瓦时的项目。



## 智能便捷

汽车仪表温度控制设计，十年免费冷却液更换。

# 直流侧储能柜

智能液体冷却

522 kWh



规格	DCES-522K-L-Y1
	<b>PACK 参数</b>
电池容量/类型	0.5C / 314Ah / LFP
打包参数	1P52S / 52.2 kWh
电压范围	135.2 ~ 187.2 V
BMS通信协议	以太网 / RS485 / CAN
	<b>电池系统参数</b>
包装系统配置	2 * (1P52S * 5)
系统容量	522.25 kWh
额定电压	832 V
直流工作电压范围	676 ~ 936 V
	<b>系统参数</b>
系统尺寸 (W*D*H)	2290 × 1360 × 2000 mm
重量 (约)	≈ 4000 kg
防护等级	IP55
防腐蚀等级	C3 (C4/C5 选配)
工作温度	-30 °C ~ +50 °C (>45°C 降额)
工作湿度	0 ~ 95% RH (无冷凝)
海拔	4000 m (>2000m 降额)
冷却方式	液体冷却
消防系统	气溶胶
系统通信接口	以太网 / RS485 / CAN
认证	UN38.3, IEC62619

易能产品  
YINERGY PRODUCT

工商业产品



# DCES 系列



## 字符串级管理架构

采用“单线单控”拓扑结构，显著提升系统效率。



## 高容量电池单元解决方案

314Ah 电池单元，每20英尺集装箱可提供3.344/5.015兆瓦时电量；  
具备更优性价比与卓越功率密度。



## 广泛的适用场景

容量为3兆瓦时至50兆瓦时的项目。

# 直流侧储能集装箱

智能液体冷却

3.344 / 5.015 MWh



规格	DCES-3344K-L-Y1	DCES-5015K-L-Y1
	PACK 参数	
电池容量/类型	0.5C / 314Ah / LFP	
打包参数	1P104S / 104.5 kWh	
电压范围	270.4 ~ 374.4 V	
BMS通信协议	RS485 / CAN / 以太网	
	电池系统参数	
包装系统配置	8 * (1P104S * 4)	12 * (1P104S * 4)
系统容量	3344 kWh	5015.96 kWh
额定电压	1331.2 V	
直流工作电压范围	1081.6 ~ 1497.6 V	
	系统参数	
系统尺寸 (W*D*H)	6058 × 2438 × 2896 mm	
重量 (约)	≈ 36 T	≈ 45 T
防护等级	IP54	
工作温度	-20 °C ~ +50 °C (> 45°C 降额)	
工作湿度	0 ~ 95% RH (无冷凝)	
海拔	4000 m (> 2000 m 降额)	
冷却方式	液体冷却	
消防系统	气溶胶	
系统通信接口	RS485 / CAN / 以太网	
认证	UN38.3, IEC62619	

易能产品  
YINERGY PRODUCT

EMS

## 智能通信棒

4G/WiFi | 即插即用 | 智能管理



### 安全可靠

- 支持加密传输

- 数据恢复功能

### 安装便捷

- 外置插拔

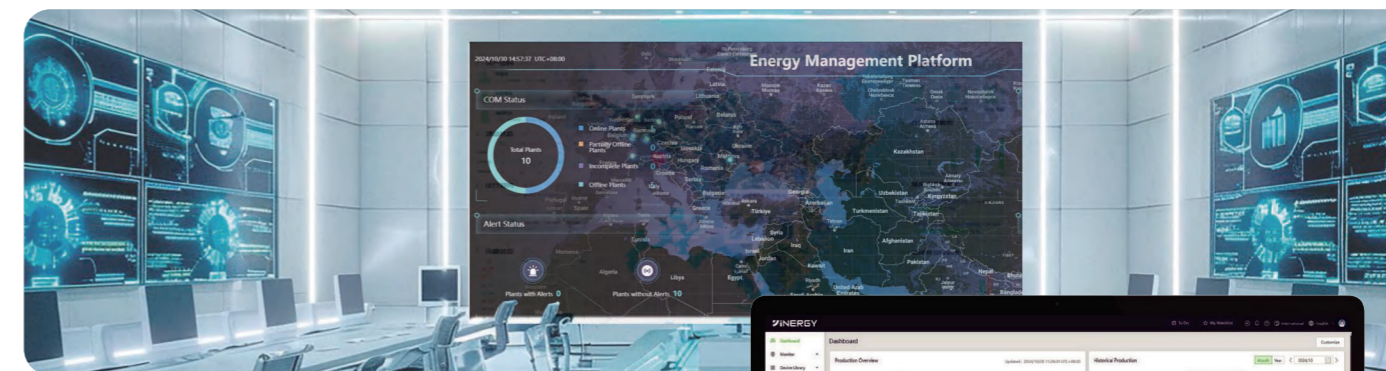
- 即插即用

### 智能运维

- 支持远程软件升级

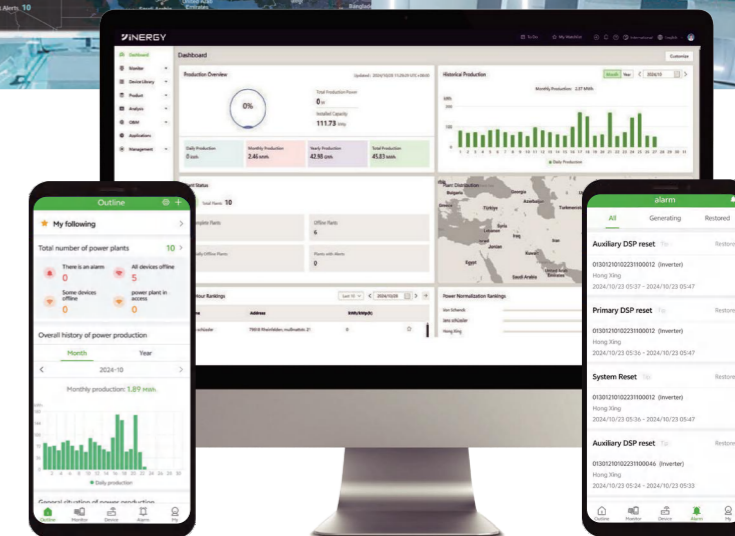
- 智能配置及故障分析

	LS4G-5	LSW-5	LSE-3
远程通信接口	4G (国内)	2.4G WiFi	LAN
卫星定位	选配支持<20m	---	---
天线选项	内置天线	内置天线	---
工作电压		DC 5-12 V	
工作功率	3.5 W	1.5 W	1 W
SIM卡	芯片卡 / MicroSIM	---	---
数据存储	8M Flash	8M Flash	2M Flash
工作温度		-40°C ~ +85°C	
工作湿度		< 90% (无冷凝)	
连接逆变器数量		1	
数据上传间隔		5 Minutes (1-5 Minutes optional)	
用户配置	蓝牙 / APP	蓝牙 / APP / Web / 远程	远程 / Web
固件升级	远程	远程 / Web	远程 / Web
实时控制		支持	
断点续传		支持	
断点提醒	选配	选配	---



## Yi Cloud 综合能源管理平台

IOS | Android | Mac Os | Windows



### 实时监控

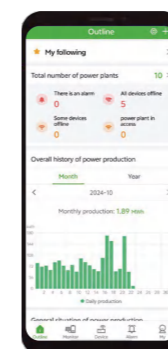
- 轻松掌握逆变器、组件和电池的运行状态

### 使用便捷

- 根据发电量自动计算利润

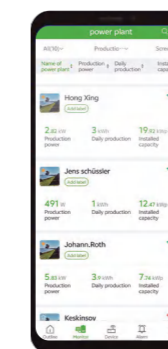
### 智能运维

- 发电故障快速定位



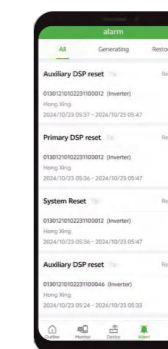
数据看板

支持选择“我的关注列表”或“状态差异化”以查看相关电站数据仪表盘



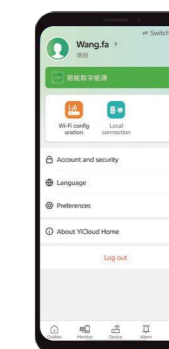
监控

对访问、管理、分析进行全程控制



警报

显示添加设备的历史警报及详情



应用

为运营商、安装商和设备提供优化应用解决方案

# 易能服务案例

YINERGY SERVICE CASES



广东东莞 电缆制造业  
1200kW/2580kWh



江苏南通 纺织制造业  
500kW/1075kWh



宁夏固原 台区储能  
100kW/215kWh



浙江杭州 电信运营商  
1000kW/2150kWh



## 工商业案例



浙江杭州 电子设备制造业  
400kW/860kWh



浙江杭州 能源服务业  
500kW/1075kWh



浙江金华 通用设备制造业  
300kW/645kWh



浙江台州 电气机械和器材制造业  
200kW/430kWh



浙江台州 橡胶和塑料制品业  
800kW/1720kWh



浙江温州 公共事业单位  
400kW/860kWh



浙江温州 仪器仪表制造业  
400kW/860kWh



德国西部巴登市户储项目

光伏装机容量12.47kW  
户储装机10kW混合逆变器+10kW电池



德国杜塞多夫户储项目

光伏装机容量6.66kW  
户储装机5kW混合逆变器+10kW电池



德国中部威斯巴登小镇户储项目

光伏装机容量6.64kW  
户储装机5kW混合逆变器+10kW电池



## 户用案例



德国东南部班贝格小镇户储项目

光伏装机容量6.8kW  
户储装机5kW混合逆变器+10kW电池



德国北部布莱梅小镇户储项目

光伏装机容量11.6kW  
户储装机10kW混合逆变器+10kW电池



摩尔多瓦户储项目

光伏装机容量10kW  
户储装机8kW混合逆变器+10kWh电池



# 易能品牌文化

YINERGY BRAND CULTURE

## 研发&测试实验室

### 领先的研究环境



实验室按行业CNAS标准设计,占地面积6000平方米,常年保持恒温恒湿控制,可覆盖光储一体机、工商业光伏、储能PCS、储能系统柜1~300kW全系列产品检测认证测试需求,同时测试中心已获得TÜV认证授权实验室。

实验室拥有8台高低温湿热试验箱,可以用于验证产品、物料可靠性试验。实验包括低温、高温、恒定湿热试验、交变湿热、温度/湿度组合循环等常规类环境可靠性测试。



防孤岛试验装置



交流源载一体机



步入式高低温试验箱



快速温变试验箱



高低温湿热试验箱



高低温湿热试验箱



测试电源平台



电网模拟器 & 电池模拟器

## 数智工厂

### 聚力数智赋能 智造融合跃升

易能引入先进生产设备,以实现自动化生产流程,并与MES、WMS、BI制造数据平台等数据信息关联,保证制造的安全与准确性,提高生产效率、产品精度及降低能耗,基于端到端的数据流实现智能制造。



高精度自动化机器人,通过传感器来感知环境,使用精密机械臂,配合其他工装,完成PACK的抓取入柜,大幅度提高了生产效率、质量控制以及工作安全性



高度物流自动化,采用滚筒线、机器人及计算机系统,优化物流流程,减少人工干预,提供效率,减少错误降低成本并提升整体物流管理水平



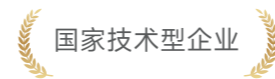
流的安规及充放电测试设备,检测绝缘及耐压,模拟电池的充电和放电周期来检测其容量、效率、寿命和安全,保障产品出厂的稳定可靠



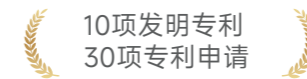
采用精益化生产模式,消除浪费、简化流程、确保质量和提供生产效率

## 荣誉&资质

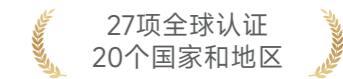
### 全球20+个标准认可标志及证书



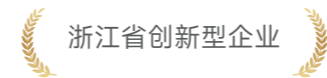
国家技术型企业



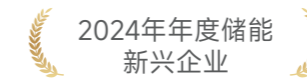
10项发明专利  
30项专利申请



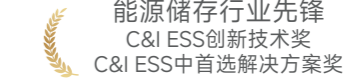
27项全球认证  
20个国家和地区



浙江省创新型企业



2024年年度储能  
新兴企业



能源储存行业先锋  
C&I ESS创新技术奖  
C&I ESS中首选解决方案奖



## 全球布局

### 从中国的易能 到世界的易能

已覆盖中国、尼日利亚、南非、肯尼亚、乌干达、巴基斯坦、德国、波兰、罗马尼亚、克罗地亚、奥地利、英国、意大利.....

### 持续为客户提供 优质高效的全方位服务

#### 售前服务

定制化技术服务,产品技术类专业培训

#### 售中服务

全方位跟踪服务、技术支持、专业培训、负责调试

#### 售后服务

维护:定期保养,确保设备的使用寿命  
维修:2小时应答机制、24小时抵达现场、48小时解决问题、24小时线上服务



英国 ● 德国: 欧洲总部  
荷兰 ● 波兰  
奥地利 ● 捷克共和国  
意大利 ● 罗马尼亚: 服务中心

巴基斯坦: 战略市场 ● 中国全球总部  
孟加拉国 ● 杭州: 研发、生产、销售中心  
越南 ● 上海: 研发中心  
温州: 智造中心

尼日利亚: 战略市场 ● 肯尼亚: 服务中心  
乌干达 ● 南非

澳大利亚



2024广州工商业储能高新趋势论坛 罗马尼亚CISOLAR国际储能展 南京CESC中国国际储能大会 SNEC光伏大会暨(上海)展览会 Intersolar德国慕尼黑国际光伏展

# 安装与维护

INSTALLATION AND MAINTENANCE



# 合作伙伴

PARTNERS

